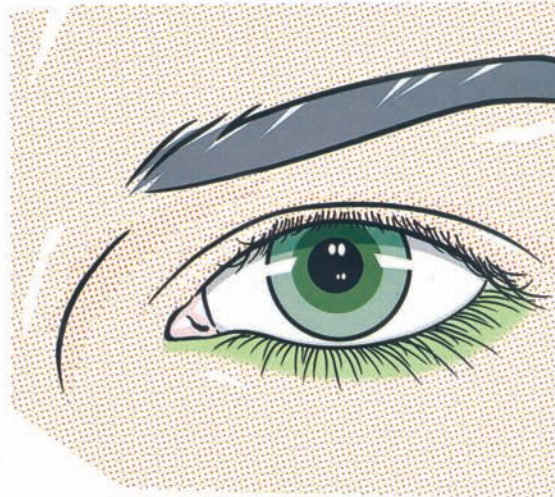


Medium: Brigitte/www.brititte.de  
Ausgabe: 28.07.2010/Nr.17

BEAUTY | basics

## GRÜNE AUGEN? BITTE SCHÖN!

Grün legt in diesem Sommer einen stillen Eroberungszug in der Lidschattensparte hin. Ob zarte Limette, schimmerndes Khaki oder Fußballerrasen-Grün: Das muss man einfach ausprobieren!



(z. B. „Water Flash Lipgloss“ von Manhattan) oder Peach betonen (z. B. „Sunlight Gloss Peach Sorbet“ von Belavance/La Biosthetique). **Grüntöne mit Blaustich** (z. B. in „Summer Impressions Cool Breeze“ von Dr. Hauschka, „Color Rush Mono Special Effects Envy“ von Rimmel, „Rainbow Eye Liner 70“ von Nouba) sind toll für abendliche Sommerpartys und selbst was bei eher müdem Teint, der tagsüber mit kühlem Grün noch matter aussieht.

### GRÜN – SO SIEHT'S LÄSSIG AUS

Grün ist vielseitig einsetzbar, und die meisten Frauen können diese Farbe gut tragen. Doch Grün sollte wie ein Statement geschminkt werden – gut für alle, die gern dick auftragen.

**Knalliges Grün**, wie etwa richtig gut deckendes **Grasgrün** (z. B. „Evergreen“ von Kron) oder leuchtendes **Papageiengrün** (siehe Illu, z. B. „Papagena“ von BiL, „Tempting Teal“ von Revlon), sieht zum Beispiel sehr cool aus, wenn es nur auf dem beweglichen Lid landet – und in der Ausgehvariante mit einem dicken schwarzen Eyelinerstrich kombiniert wird. Steht hellblonden und sehr dunkelhaarigen Frauen besonders gut. Die Lippen dazu? Mit den Fingerspitzen nur etwas Rot ins Lippenherz tupfen, Lippenbalsam darübergeben. **Zarte Grün-Nuancen**, wie **Pistazie** (z. B. in „Mediterranean Palette“ von Giorgio Armani) oder **gelbliches Limette** (z. B. „Dip-in Eyeshadow Party Lime“ von Max Factor, siehe Test), auch gedeckte Töne wie **Khaki** (z. B. in „Pop'n'Petrol Palette“ von Lancôme, „Vert Bronze“ von La Roche-Posay, „Magic Eye Liner 66“-Kajal von Artdeco) passen zum schlichten City-Chic. Tipp: die Farbe dann als Akzent nur unten auftragen (siehe Illu) – und abends das ganze Auge in diesem Ton umranden. Wichtig dazu: Wimpern tuschen! Die Lippen in Korallorange

### BASISARBEIT FÜR LANGE GRÜNPHASEN

Auch wenn „nur“ ein Lidstrich geplant ist, die Grundierung ist wichtig: Dafür erst die Lider mit einem Papiertaschentuch fettfrei tupfen, dann grundieren – entweder mit hellbeigem Lidschatten (z. B. „Mono Couleur Desert Blond“ von Clarins) oder einer pastigen Base, die Farben besonders intensiv leuchten lässt. Und wenn doch mal ausgebessert werden muss: Farbreste mit der Fingerspitze oder einem Wattestäbchen auf dem Lid verblenden. Das geht besonders einfach bei Cremelidschatten (z. B. „Metallic Long-Wear Cream Shadow Moonstone“ von Bobbi Brown). Übrigens: Früher konnten grüne Farbpigmente aufgrund von Verunreinigungen allergische Reaktionen auf der Haut auslösen. Mittlerweile gibt es zum Glück sehr strenge Grenzwerte für Make-up-Farben.

### LIEBER NICHT!

Verzichten Sie nicht auf Concealer – grüner Lidschatten in Kombination mit dunklen Augenringen sieht aus wie ein abheilendes Veilchen.

### BEAUTY-TEST GRÜN



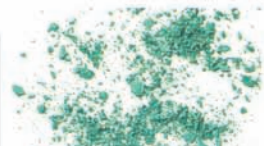
Beauty-Redakteurin  
**Angela Schöneck** liebt Lidschatten, sah Grün und testete drei Töne:



**Khaki-Kajal**  
Statt oben mal unten: nur ein farbiger Kajalstrich unter dem Auge – in Khaki sehr harmonisch. Könnte aber knalliger sein, weil sommerlicher...



**Limonen-Look**  
Mit diesem Ton hätte ich so nie meine Augen umrahmt. Doch ein Hauch Grüngelb lässt meine dunkelgrüne Augenfarbe intensiver erscheinen.



**Krasses Gras**  
Mein Favorit für abends: nur das bewegliche Lid sattgrün tönen, ein Lidstrich dazu und Wimpern oben schwarz tuschen. Ein sehr verwegener Look.

